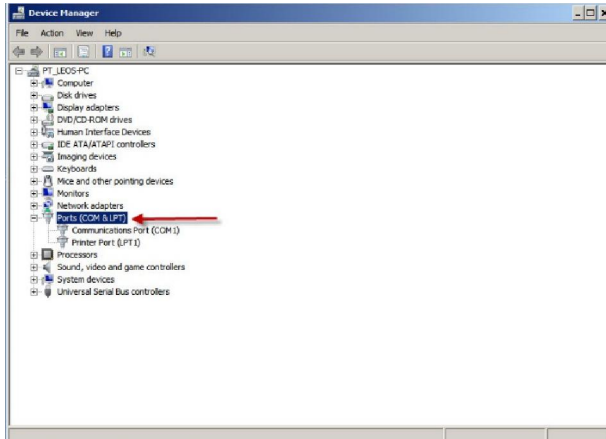


กรณีสาย USB To PLC มีปัญหา วิธีตรวจสอบเบื้องต้น

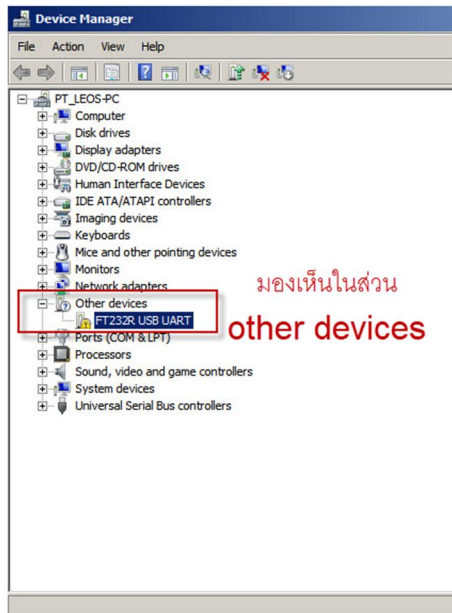
1. เสียบสายUSB เข้าที่คอมพิวเตอร์

ไปที่ Device Manager เพื่อตรวจสอบว่า Window และ สายUSBนี้ มองเห็นกันหรือไม่



แบ่งเป็น 2 กรณี

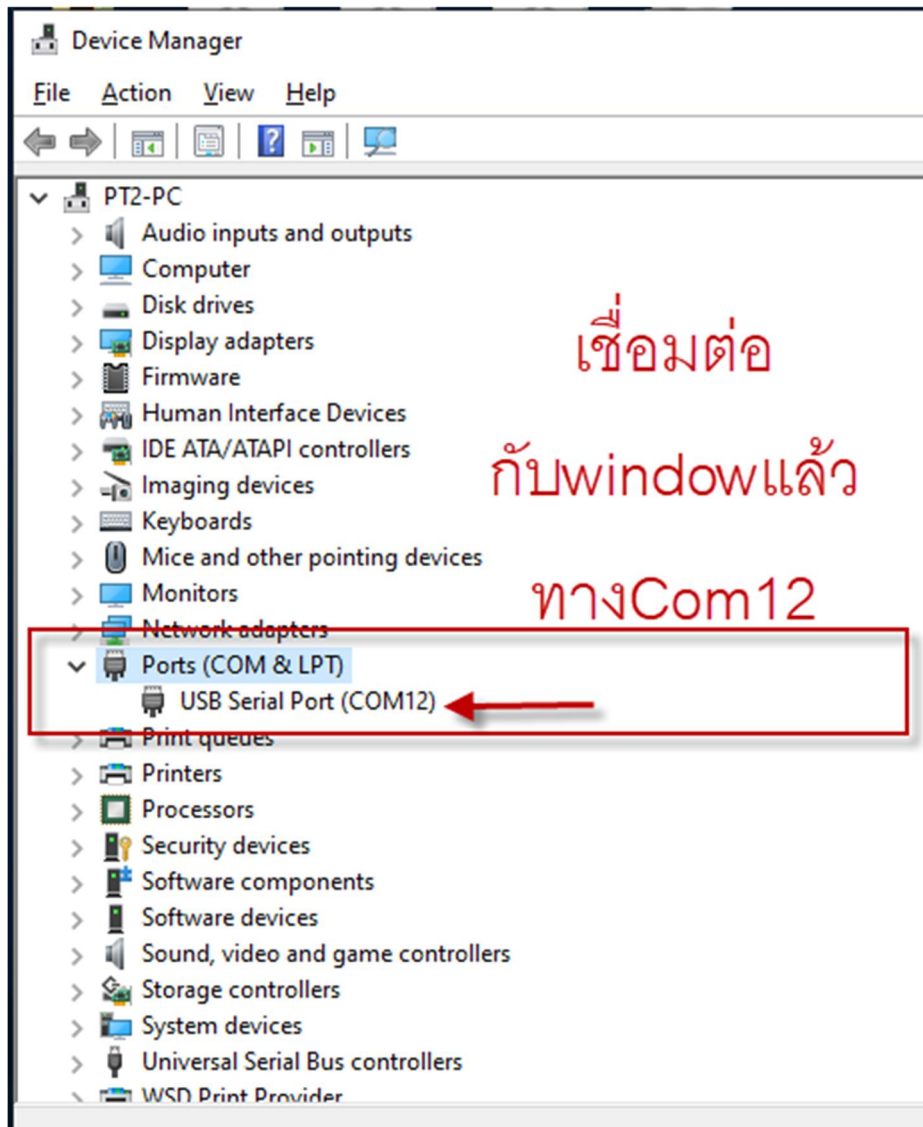
1. กรณีที่window ไม่รู้จักสายUSB นี้ ลูกค้าจะต้องทำการลงDriver ให้สายUSBก่อน



ดูวิธีการลงdriver จากตัวอย่างในคลิปนี้

<https://www.youtube.com/watch?v=-lccDvX3Fx8&feature=youtu.be>

2. กรณี window รู้จัก สายUSB นี้ จะปรากฏให้เห็นในส่วนPorts ว่าขึ้นCom Port ที่เท่าไร

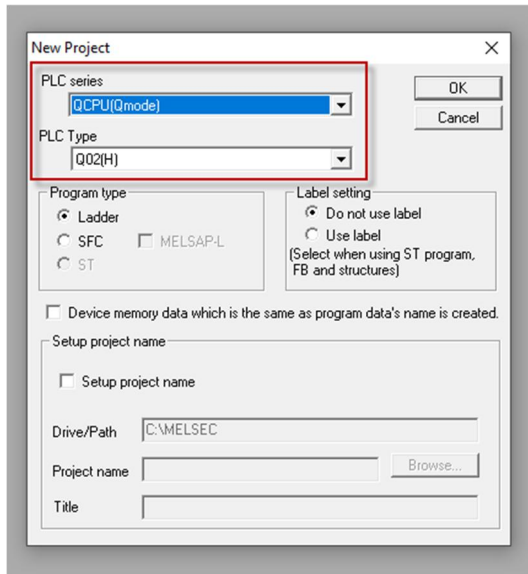


3. เมื่อรู้ Com Port ของสายUSB แล้ว เลือกตำแหน่งที่ตั้งในโปรแกรมที่ใช้งานให้ตรงกัน
ในที่นี้ ขอยกตัวอย่าง การใช้งานกับโปรแกรม GX Developer

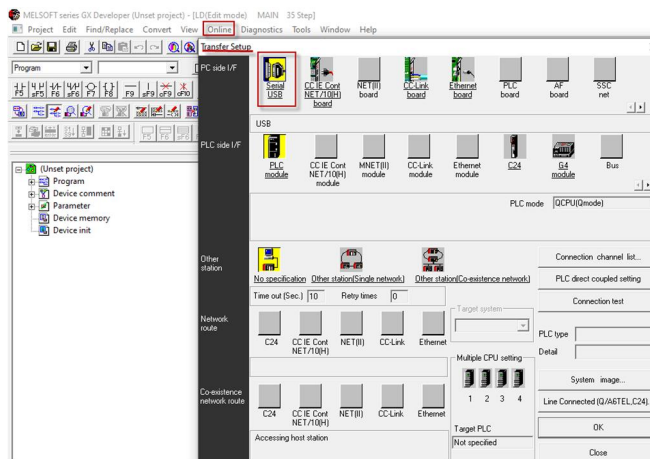
3.1 เปิดโปรแกรม GX Developer

3.2 ไปที่ Tab Project เลือก New Project

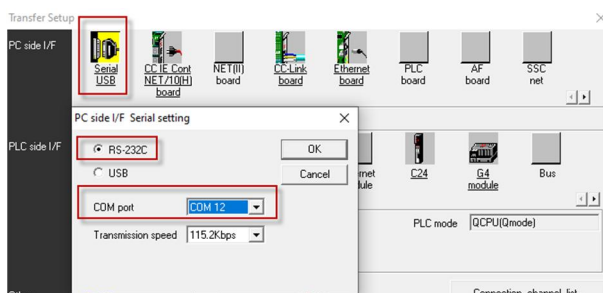
ตั้งค่า PLC Series , PLC Type ให้ถูกต้อง



3.3 ไปที่ Tab Online เลือก Transfer Setup



Click ที่รูป Serial USB แล้วตั้งค่า com port ให้ตรงกัน ในตัวอย่างนี้คือ Com 12



3.4 เมื่อตั้งค่าครบทั้งหมด ให้ทดสอบโดยการเลือก Connection Test หลอดไฟ LED ที่สาย USB จะกะพริบ

